

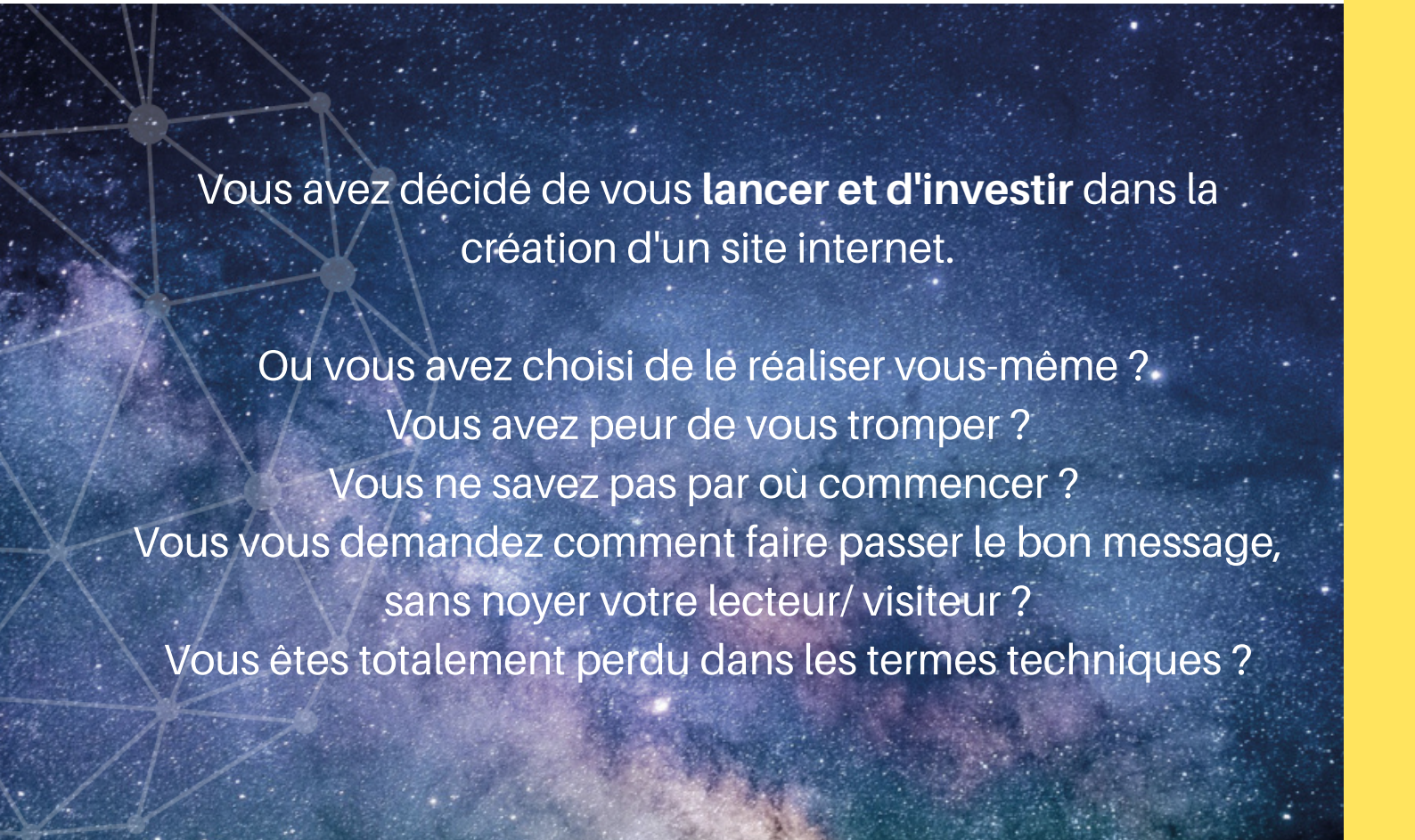
Thérapeutes, coachs, énergéticiens,  
entrepreneurs du bien-être

# 12 ÉTAPES

Pour réussir la création  
de votre site web



GUIDE  
PRATIQUE



Vous avez décidé de vous **lancer et d'investir** dans la création d'un site internet.

Ou vous avez choisi de le réaliser vous-même ?

Vous avez peur de vous tromper ?

Vous ne savez pas par où commencer ?

Vous vous demandez comment faire passer le bon message, sans noyer votre lecteur/ visiteur ?

Vous êtes totalement perdu dans les termes techniques ?

Je vous livre ici **12 actions spécifiques**,  
qui vous permettront d'obtenir  
la base de construction fiable  
**pour votre site web vitrine**  
efficace en accord avec  
**vos valeurs et votre mission de vie.**

Retrouvez toutes nos solutions pour créer  
**vos logo, votre site web,**  
**vos flyers, vos cartes de visites sur notre site :**

[www.joyacom.com](http://www.joyacom.com)



## Avant tout, pourquoi est-il important de se créer une identité visuelle propre à soi, un logo et/ou un site web ?

- **Envoyez** un message juste, clair et compris par tous.
- **Attirez** des personnes qui s'identifient facilement à votre univers.
- **Générez** plus de fluidité pour attirer des clients.
- **Exposez** votre professionnalisme.
- **Donnez** de la crédibilité à votre activité, en investissant du temps et de l'argent.
- **Rassurez** vos prospects et vos clients.
- **Différenciez-vous** des autres entrepreneurs du bien-être, grâce à un site web complet et professionnel.
- **Favorisez** la prise de contact via un nouveau support.

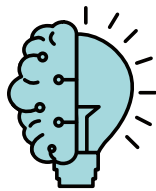


Retrouvez toutes nos solutions pour créer  
votre logo, votre site web,  
vos flyers, vos cartes de visites sur notre site :

[www.joyacom.com](http://www.joyacom.com)

Suivez notre formation en ligne ou prenez rendez-vous  
directement avec notre équipe.

[> en cliquant ici <](#)



# 1. BILAN

**Cette étape est très importante, il ne faut pas la sous-estimer.**

Avant de vous lancer sur le côté créatif et ludique, souvent la partie la plus excitante, il faut vous poser les bonnes questions afin d'éviter de gaspiller votre argent et votre énergie en empruntant de mauvaises directions.

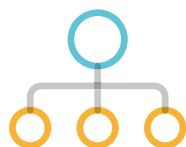
N'hésitez pas à prendre votre temps pour rassembler les éléments essentiels avant de démarrer vos supports et de vous aventurer dans les logiciels de créations.

**Alors comment procéder ?  
Suivez le guide ... C'est à vous !**

**Commencez par répondre aux questions suivantes :**

- Quels sont les **outils** à ma disposition ?
- Quels **services** existent-ils ?
- Quel(s) **rêve**(s) souhaitez-vous réaliser avec votre activité ?
- Quel(s) sont les **bénéfices** que vous apportez à vos clients ?
- Quelles sont vos **valeurs humaines** ? Quelles sont vos **aspirations professionnelles** ?
- A quel **nom** pensez-vous pour votre activité ?
- Quels sont les **mots clés** (propre ou alternatif) pour appuyer votre message ?





## 2. HIÉRARCHIE

**Le mapping de votre site web est à préparer à l'avance.**

Car l'enjeu est important ! Si votre site web n'est pas optimisé dans l'expérience visiteur cela peut affecter lourdement le référencement de votre site web sur les pages Google.

Simplement, si le visiteur arrive sur la page d'accueil de votre site web et ne se retrouve pas ... il va le quitter en moins de 3 secondes et donc cela informera Google que votre site web n'est pas intéressant et donc n'est pas à conseiller dans les résultats de recherche.

**Alors comment procéder ?  
Suivez le guide ... C'est à vous !**

- **Regardez d'autres sites web** qui vous semblent simples et faciles dans leur navigation afin d'intégrer le mécanisme et vous inspirer dans votre réalisation.
- **Dessinez sur une feuille** chacune de vos pages et schématisez les liens entre celles-ci.
- Pour vous aider voici **5 sites web** que nous avons créé pour nos clients :
  - > [www.oliveastro.com](http://www.oliveastro.com)
  - > [www.soinstellaire.com](http://www.soinstellaire.com)
  - > [www.kemty-yoga.com](http://www.kemty-yoga.com)
  - > [www.be-yondlimits.com](http://www.be-yondlimits.com)
  - > [www.reel-kinesiologie.com](http://www.reel-kinesiologie.com)





## "Petit Lexique du Web"

### **Mapping et ou Hierarchie :**

Le mapping pour le web est une représentation en 2D, sous la forme d'un graphique, du cheminement du visiteur pour étudier au mieux l'expérience visiteur. Ce mapping vous permettra d'avoir une vue globale des pages et sous-pages.

### **Scrolling :**

Scrolling est un mot anglais (participe présent et gérondif du verbe to scroll) qui peut se traduire en français par défilement. Dans une page web, l'action de scroller consiste à faire défiler une page vers le bas de l'écran pour y voir un contenu qui est en dehors du cadre de l'écran sur lequel la page est consultée.

### **One Page :**

On voit également se multiplier les sites dits "One Page". Les sites web conçus sur ce modèle sont intégralement contenus dans une seule page html. La navigation se fait alors de manière verticale

### **Référencement / SEO :**

Le référencement naturel ou SEO désigne l'ensemble des techniques qui consistent à positionner favorablement votre site sur les premiers résultats naturels des moteurs de recherche comme Google, correspondant aux recherches par mots clés visées de votre cible.



*Exemple*

# MAPPING SITE VITRINE





## 3. IDENTITÉ

Si vous ne disposez pas encore d'une identité propre à votre activité, prenez le temps de la créer avec soin avant de vous lancer dans la partie technique de votre site web.

**C'est un point crucial pour vous différencier.**

Votre site web est le reflet de votre univers professionnel.

**Alors comment procéder ?  
Suivez le guide ... C'est à vous !**

### **Soyez créatif ! Exprimez votre particularité :**

- **Dessinez un symbole** simple et efficace sur une feuille, mais qui représente vos valeurs humaines (énergies, vibrations...) et vos aspirations (le(s) bénéfice(s) que vous allez transmettre à vos clients).
- Vous pouvez aussi faire une recherche dans une **banque d'images** (à acheter) mais qui regroupe ses valeurs.
- Vous pouvez le dessiner vous-même et ensuite utiliser des outils comme "**Canva**" ou "**Paint**" pour le faire sur ordinateur.
- Enfin, **vous pouvez faire appel à Joya Communication**, notre agence de communication globale et intuitive dédiée aux entrepreneurs du Bien-être. Nous proposons des **PACKS clés-en-main** ou une **formation en ligne** pour vous accompagner pas à pas pour le faire vous-même et économiser votre budget.

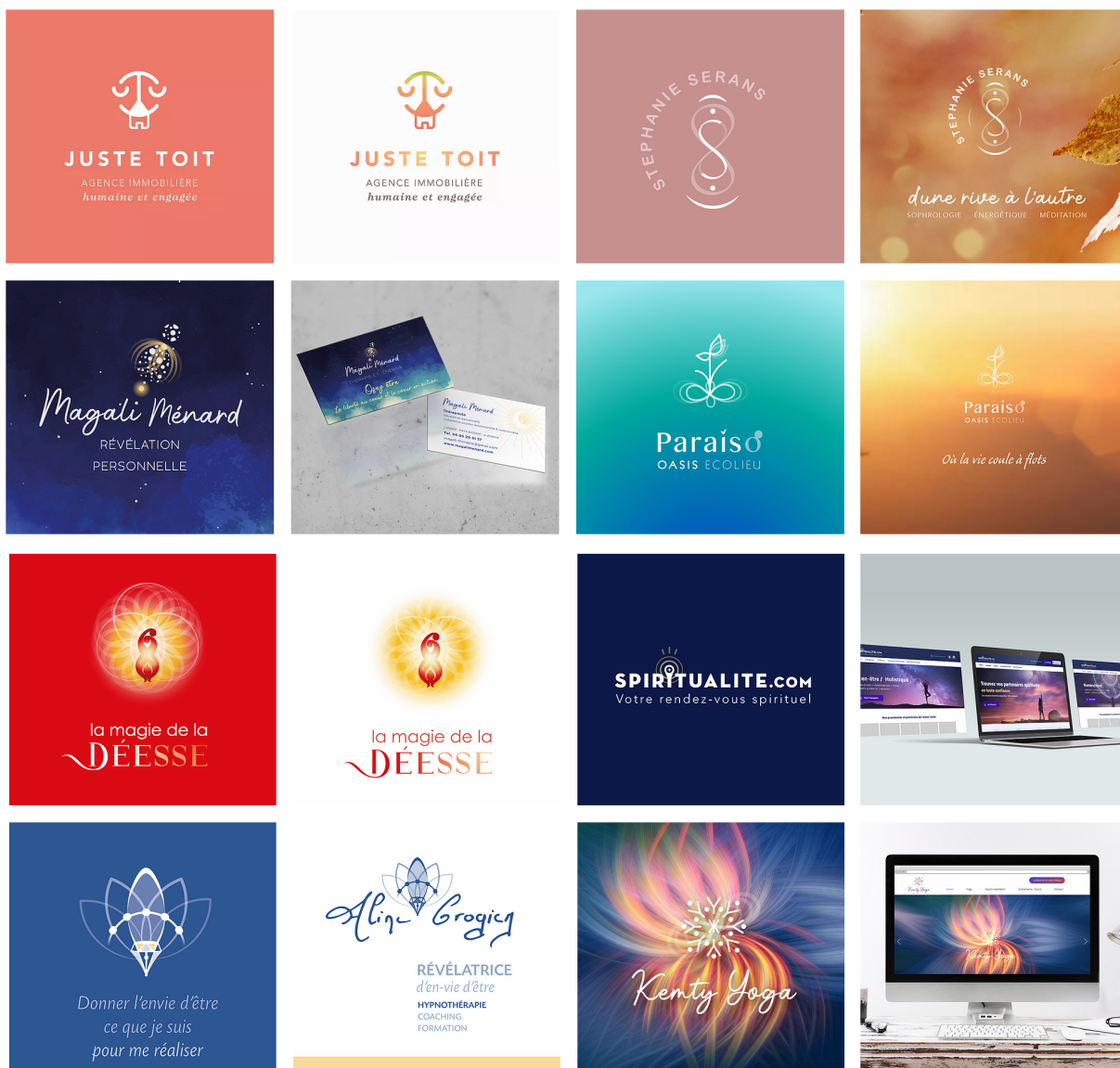






# Exemples d'identités graphiques

Nous vous partageons ici nos dernières révélations d'identités professionnelles créées au sein de l'agence





## 4. COULEURS

Cette étape est tout aussi importante, choisissez bien vos couleurs. Les couleurs qui représenteront votre message, vos valeurs. Pas celles que vous aimez, ou votre couleur préférée !

**Celles qui représentent vos valeurs et aspirations professionnelles, votre secteur d'activité.**

**Sélectionnez au maximum 3 couleurs !**

Il faut que visuellement, le cerveau mémorise votre identité et logo en 3 secondes et qu'il vous associe à cet univers.

**Alors comment procéder ?  
Suivez le guide ... C'est à vous !**

### Les couleurs expriment votre énergie

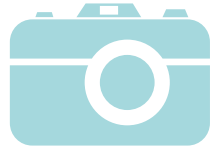
- **Cliquez ici** pour TROUVER les couleurs pour votre activité professionnelle. Un test gratuit que j'ai réalisé pour vous guider dans ce choix important. La même méthode et processus de sélection que j'utilise pour mes clients.



**TEST : Quelles couleurs pour  
mon identité professionnelle ?**

[www.joyacom.com](http://www.joyacom.com)





## 5. PHOTO

La technique pour gagner du temps en créant vous-même vos supports de communication c'est de trouver l'image, **VOTRE IMAGE** qui représente le bénéfice, le message de votre service, de votre soin, de votre accompagnement, etc.

Cette image une fois trouvée, vous n'aurez plus qu'à la décliner sur tous vos supports (flyer, carte de visite, couverture Facebook, bandeau d'accueil site web, etc.).

**Cette image va étendre votre message**, en plus de votre logo, et va être utilisée pendant 6 mois sur tous vos supports, pour que l'on vous reconnaisse, le temps de faire votre place et d'installer une notoriété.

**Alors comment procéder ?  
Suivez le guide ... C'est à vous !**

**Rien de plus simple, une seule image pour tout !**

- La même image pour votre carte de visite, votre flyer, votre site web, votre Facebook....
- Cette photo, vous pouvez la trouver sur des banques d'images en ligne payantes [www.fotolia.com](http://www.fotolia.com) ou gratuites [www.pixabay.com](http://www.pixabay.com). Inscrivez dans la barre de recherches vos valeurs et aspirations trouvées lors de la création de votre logo.
- Faites attention aux droits d'image.
- Personnalisez-la en y inscrivant dessus votre slogan.
- Vous pouvez sinon tout simplement la créer avec le logiciel gratuit en ligne [www.canva.com](http://www.canva.com)





## 6. PRÉSENTATION

### **Se présenter sur son site web est essentiel.**

Mais ne faites pas l'erreur de mentionner seulement vos diplômes et formations. Ce que viennent chercher vos visiteurs, c'est qui vous êtes, votre histoire personnelle, votre expertise plutôt qu'un CV. Racontez votre histoire, ce que vous avez certainement traversé pour en arriver à cette nouvelle vocation, votre mission de vie.

**Un autre point fort est de mettre une photo de vous** sur votre site web à côté de votre présentation. Car votre photo vibrera votre énergie et vous attirerez plus facilement les personnes en résonance avec votre énergie.

Si vous êtes très à l'aise sachez que vous pouvez réaliser une vidéo de présentation courte d'une minute maximum.



Voici un exemple avec notre dernière création pour Sandra



## Alors comment procéder ? Suivez le guide ... C'est à vous !

- **Rédigez votre petite biographie**, mais cela n'est pas nécessaire de la faire apparaître sur la page d'accueil de votre site web. Les visiteurs de votre site web sont d'abord à la recherche de ce que vous allez leur apporter, les bénéfices, vos tarifs, comment vous joindre et ensuite ils étudieront en détail votre parcours.
- **Faites une photo de vous** sur un mur clair, essayez de mettre des couleurs en accord avec votre charte graphique.
- Le mieux, est de prévoir un petit budget autour de 200 ou 300 € pour vous offrir un shooting photos professionnel (Joya propose un **pack photo**).
- **Insérez votre photo** sur la page d'accueil de votre site web.





## 7. CONTENU

Une étape clé et souvent difficile pour beaucoup de thérapeutes, est de **créer le contenu pour le site web**.

Pour cela je vous conseille de le préparer à l'avance sur un document word. Il y a des chapitres incontournables que l'on retrouve sur tous les sites web.

Petite astuce pour vous aider, préparez d'abord les questions auxquelles vous devrez ensuite répondre. C'est à dire, mettez-vous en situation comme lorsque vous cherchez des informations sur le site web d'un prestataire.

**Quelles informations chez-vous exactement ?  
Quelles sont les questions que vous posez et les réponses que vous aimeriez avoir rapidement ?**

**Alors comment procéder ?  
Suivez le guide ... C'est à vous !**



## Voici des sections types incontournables pour votre site web

- **La page "d'accueil"** : faire figurer sur la page d'accueil en priorité les bénéfices que vous apportez, les problématiques récurrentes auxquelles vous répondez + une description succinctes des 2 ou 3 services ou soins proposés.
- **La page "Qui suis-je"** : présentez-vous, votre parcours, vos valeurs.
- **La page "Services"** : Décrivez ici plus en détails les services que vous avez annoncé sur la page d'accueil
- **La page "Tarifs"** : N'ayez pas peur de d'afficher vos prix. Certaines personnes aiment comparer les offres avant de prendre rendez-vous. Cela peut donc être très frustrant pour un internaute de ne pas les trouver sur votre site web.
- **La page "Contact"** : elle doit comporter toutes les informations nécessaires pour vous contacter de façon simple et rapide (adresse email, numéro de téléphone, formulaire de contact, adresse physique).





## 8. VUE MOBILE

Dernier point essentiel, dans l'étape de création de votre site web est de **travailler la vue mobile de votre site web.**

Sachez que **plus de la moitié** des personnes utilisent maintenant leur **téléphone** pour faire des recherches sur google, concernant un thérapeute que l'on aurait pu leur conseiller, ou encore lorsqu'ils consultent Facebook depuis leur téléphone portable.

Il faut donc que votre site web soit tout aussi bien travaillé sur l'ordinateur que sur le téléphone portable.

**Alors comment procéder ?  
Suivez le guide ... C'est à vous !**

### Les points à vérifier

- **Votre site web** doit être simplifié au maximum sur la vue mobile dans sa navigation.
- **La page d'accueil** doit être allégée au maximum pour qu'elle puisse se charger rapidement.







## 9. RÉFÉRENCIEMENT

Le référencement, qu'est-ce que c'est ? **Le référencement naturel (ou SEO)** englobe l'ensemble des méthodes et techniques qui visent à **positionner les pages web** de votre site dans les premiers résultats des moteurs de recherche comme Google. En résumé, le référencement vise à **améliorer la visibilité de vos pages**.

### 2 étapes à respecter :

- **Renseignez les informations** de référencement naturel/SEO sur votre site grâce un contenu fourni et précis - incluant textes et images ; mettant en valeur votre activité, afin de ressortir parmi les premières pages.
- **Partagez votre site web**, communiquez autour pour faire travailler votre référencement.

### Un conseil :

- Utilisez des mots-clés dans le contenu de votre site web : des mots qui représentent votre activité mais surtout **des mots qu'utiliseraient vos potentiels clients pour vous trouver** (ou se renseigner sur votre activité).

En plus des mots-clés et du descriptif de vos pages, votre site sera référencé correctement par Google si vous le faites vivre et le faites connaître.

# Alors comment procéder ?

## Suivez le guide ... C'est à vous !

### Les étapes à suivre

- **Renseignez le titre** de chaque page de votre site web.
- **Remplissez le descriptif** de chaque page de votre site web.
- **Renseignez les TAGS** et mots-clés pertinents pour vous trouver. Les mots-clés pertinents sont surtout les mots et termes qu'utilisent votre clientèle pour chercher des informations sur google, en lien avec votre secteur d'activité.
- **Insérez ces mots-clés** aussi dans vos textes, articles de blog sur votre site web par moment.
- **Partagez** la nouvelle sur une publication Facebook, Instagram, LinkedIn.
- **Partagez** la nouvelle à vos anciens clients par mail.
- **Créez** un compte sur Google my Business pour vous référencer sur Google map.
- **Inscrivez-vous** sur des annuaires de thérapeutes en ligne.
- **Créez et alimentez** régulièrement un blog hébergé sur votre site web et partagez ces articles dans des publications Facebook.





# 10. HÉBERGEMENT

Vous êtes probablement perdu dans les termes techniques autour du site web. Petit récapitulatif, l'hébergement de votre site web est tout simplement **un espace virtuel que vous louez à l'année** pour stocker les données de votre site, pour qu'il soit visible sur le web.

**C'est un abonnement annuel à renouveler.** Il existe différents prestataires en fonction du logiciel que vous choisirez, pour créer votre site web. Chez ce même prestataire nous vous proposons souvent l'hébergement et le nom de domaine dans le même forfait. Si vous créez votre site web avec le logiciel en ligne WIX, l'achat, la gestion de l'hébergement et le nom de domaine se font **directement avec WIX.**

Si vous créez votre site web avec **WORDPRESS** par exemple, vous devrez d'abord souscrire votre hébergement et nom de domaine chez l'un des prestataires cités plus bas et ensuite créer votre site chez Wordpress. Vous aurez donc 2 accès différents pour gérer votre site.

## Liste des hébergeurs

- **1&1**
- **Gandhi**
- **Go daddy**
- **OVH**
- **WIX** (si vous créez votre site sur wix vous n'aurez q'un seul prestataire pour l'hébergement et le nom de domaine... c'est plus simple).





# 11. NOM DE DOMAINE

Second point décisif à voir, lors de la création de votre site web, c'est le choix de votre nom de domaine.

## Le nom de domaine c'est quoi ?

C'est l'adresse où l'on peut trouver votre site web :  
[www.monentreprise.com](http://www.monentreprise.com)

## Comment bien le choisir ?

Il faut qu'il contienne le nom de votre entreprise ou s'il est déjà pris, vous pouvez ajouter l'outil ou la technique principale que vous utilisez. Par exemple, votre entreprise s'appelle Libre :  
[www.libre-kinesiologie.com](http://www.libre-kinesiologie.com)

**Alors comment procéder ?**  
**Suivez le guide ... C'est à vous !**

## Les points à valider pour créer votre domaine

- Il doit être **le plus court possible**.
- **Evitez** les tirets entre les mots, pour que ce soit simple à retenir oralement.
- il doit comporter **le nom de votre entreprise**.
- il peut comporter **un mot-clé** qui vous semble très pertinent (ville, département, outil, technique (etc.).
- **il doit être libre** ou du moins éviter le nom de domaine trop proche de celui d'un concurrent qui se situe dans votre secteur d'activité.
- **Choisissez un nom de domaine** qui ne soit pas trop proche d'une entreprise importante et très connue, car il vous sera plus difficile de remonter devant eux dans les résultats Google.





## 12. STRATÉGIE DE PROMOTION

Dernier élément à prendre en compte dans la création de votre site web est **d'anticiper rapidement la façon dont vous allez promouvoir celui-ci.**

Un site web ne s'arrête pas à sa simple mise en ligne. Il faut le **faire vivre très régulièrement.** Comme expliqué dans le chapitre sur le référencement, il faut apporter constamment du contenu supplémentaire et actuel afin que Google place votre site web dans les premières pages.

Mieux vous êtes référencés sur Google, **plus vous aurez de prises de contacts.** Votre site web est la vitrine de votre activité mais il sert également à ce que des personnes qui ne vous connaissent pas encore puisse vous trouver (visiteurs qui ne sont pas issus du bouche à oreille).

**Alors comment procéder ?  
Suivez le guide ... C'est à vous !**

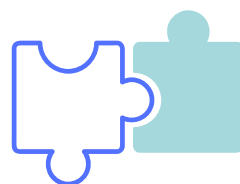


## Des actions clés pour cela

- **Créez un blog** avec des articles pertinents en réponse à des problématiques récurrentes rencontrées par votre coeur de cible.
- **Partagez ces articles** sur votre page pro Facebook ou des groupes Facebook.
- **Créez des vidéos** en réponse à ces sujets sur Youtube et mentionnez votre site web dans le descriptif de la vidéo.
- **Insérez votre site web** avec un lien direct dans votre signature mail.
- **Référez votre site web** sur des annuaires de thérapeutes.
- **Créez un compte sur Google mybusiness** pour apparaître dans les résultats de Google map.



# Réalisation de votre site web



## 1ère méthode

### Faire soi-même

Vous avez décidé de vous lancer dans l'expérience, pour créer votre site web seul(e). Bravo, belle initiative et une belle aventure.

Alors la première question importante :

#### **Quelle plateforme choisir pour le créer?**

Pour moi, il y a 2 grandes plateformes intéressantes :

#### **WIX et WORDPRESS**

Ils ont chacun leurs avantages et inconvénients. Pour ma part, j'ai fait le choix de créer les sites web de mes clients thérapeutes à travers l'outil WIX. Car beaucoup plus simple, ludique et créatif.

## 2ème méthode

### Investir dans une agence

Votre activité, c'est votre bébé, vous y avez mis tout votre coeur et vous devez donc avoir déjà, certaines attentes en termes de communication. Il est très important, de bien choisir l'agence avec laquelle, vous souhaitez travailler. Voici quelques questions à vous poser pour faire le bon choix :

#### **L'agence a-t-elle déjà accompagnée des thérapeutes et entrepreneurs du bien-être ?**

Choisissez une agence qui propose des échanges humains : Ne préférez pas la rapidité et les services aux prix attractifs, à la qualité et l'écoute. **Privilégiez la qualité à la quantité.**

# CAS CLIENT

*Créé avec amour par Prescillia Alliot  
Fondatrice de l'agence Joya Communication*



INTERDICTION À LA REPRODUCTION ET À L'UTILISATION

Patricia Pouquet est une thérapeute holistique, utilisant de nombreux outils différents et s'adresse à différentes cibles.

## **Sa problématique en arrivant chez Joya ?**

Ne pas réussir à englober l'ensemble de ses services dans une communication claire et globale. Nous avons donc créé son logo, son nom d'activité, son slogan, sa charte graphique, sa carte de visite, son flyer, sa page pro Facebook et son site web qui rassemblent toutes ses techniques et ses soins.

## **Où en est-elle aujourd'hui ?**

Heureuse et épanouie dans son activité, elle a des rendez-vous clients dans son agenda, et une notoriété locale qui s'accroît de jour en jour

**Voir son site web : [www.soinstellaire.com](http://www.soinstellaire.com)**





# Vous avez une question ?

Discutons ensemble pour trouver les solutions et les meilleures options pour VOTRE projet. Découvrez également nos différentes solutions adaptées à tous les budgets.



**Je réserve mon appel clarté  
et bilan offert**

Vous ressentez le besoin de vous consacrer du temps pour mettre en lumière votre message et votre activité professionnelle ?

Lors de ce rendez-vous téléphonique de 30 minutes gratuit, nous ferons connaissance, je répondrai à vos questions et nous clarifierons ensemble vos objectifs pour révéler votre activité professionnelle !

[> Réservez votre bilan en cliquant ici <](#)

# LES LOGICIELS

Voici les liens des logiciels en ligne qui vous permettront de créer vous-même votre communication et site web :

- **Pour dessiner votre logo :**

Cliquez ici pour accéder aux logiciels pour dessiner votre logo :



[www.graphicsprings.com](http://www.graphicsprings.com)



[www.fr.wix.com/logo/maker](http://www.fr.wix.com/logo/maker)



[www.canva.com](http://www.canva.com)

- **Pour choisir vos couleurs :**

Cliquez ici pour TROUVER les couleurs pour votre activité professionnelle.



**TEST : Quelles couleurs pour mon identité professionnelle ?**

- **Pour choisir une superbe image pour votre site web :**

Voici une banque d'images gratuites en ligne, laissez-vous inspirer.



[www.pixabay.com](http://www.pixabay.com)

- **Pour créer votre site web vous-même :**

Wix un logiciel de création de site web génial et ludique.



[www.wix.com](http://www.wix.com)



[www.jimdo.com](http://www.jimdo.com)



[www.wordpress.com](http://www.wordpress.com)

**Cliquez ici** et retrouvez notre article : les 7 étapes clés pour réussir la création de son site internet et se faire connaître comme thérapeute.



**Lire l'article**



# Qui suis-je?

Guidée par ma solide intuition, confirmée par plus de dix ans de réussites professionnelles dans le secteur du design et de la communication, en France et à l'étranger, je vous propose **de rayonner grâce à ma démarche unique de création intuitive.**

**Agence Web et Design spécialisée dans le secteur du bien-être,** Joyacom vous accompagne dans votre communication. Elle a déjà mis son expérience et son expertise au service de **centaines de thérapeutes.** Ses connaissances du monde spirituel, des diverses thérapies et l'utilisation d'outils vibratoires et intuitifs, accentuent la mise en avant de votre activité de cœur.

Une méthode pour vous permettre de **prendre confiance en vous, de prendre conscience de qui vous êtes** dans votre activité professionnelle, d'exprimer pleinement votre potentiel et de révéler votre univers. Ici, vous pouvez parler d'Esprit, d'Âme, d'énergie et de bien plus encore.

**Vous serez compris et conseillés en Conscience, pour que votre site web reflète votre ADN, vos réelles aspirations.**



# Pourquoi investir dans un logo ou un site web?

- **Cette identité visuelle** va vous permettre d'attirer des personnes qui s'identifient plus facilement à votre univers professionnel.
- **D'envoyer un message** juste, clair, compris par tous!
- **Générer une attraction** de clients plus fluide.
- **Vous gagnerez du temps** et vous lancerez plus rapidement votre activité cœur.
- **Vous économiserez de l'argent** et éviterez les erreurs diverses (messages confus, flyers non lus et jetés (etc.).

## NOS SOLUTIONS

Différenciez-vous des autres thérapeutes présents sur le web, grâce à une image graphique professionnelle qui vibre votre énergie et votre univers.

### COACHING

Méthode alchimie



Une méthode globale, unique et efficace pour se réaliser professionnellement

à venir  
en septembre 2020

### PACKS

Création sur mesure



3 PACKS de création tout compris adaptés à tous types de budget  
Logo + carte de visite + flyer + site web

À partir de  
**690€**

Découvrez nos packs

### FORMATION

en ligne



Créez vous-même votre communication professionnelle de A à Z en 15 jours"  
Formation vidéos et supports de travail

Accès illimité ~~180€~~  
**80€**

Découvrez la formation



Retrouvez toutes nos solutions pour créer  
**votre logo, votre site web,**  
vos flyers, vos cartes de visites sur notre site :

[www.joyacom.com](http://www.joyacom.com)



# Vous avez une question ?

Discutons ensemble pour trouver les solutions et les meilleures options pour VOTRE projet. Découvrez également nos différentes solutions adaptées à tous les budgets.



**Je réserve mon appel clarté  
et bilan offert**

Vous ressentez le besoin de vous consacrer du temps pour mettre en lumière votre message et votre activité professionnelle ?

Lors de ce rendez-vous téléphonique de 30 minutes gratuit, nous ferons connaissance, je répondrai à vos questions et nous clarifierons ensemble vos objectifs pour révéler votre activité professionnelle !

[> Réservez votre bilan en cliquant ici <](#)